

RÉNOVATION DE LA FAÇADE AVEC DES FIBRES DE BOIS ÉCOLOGIQUES

Panneau isolant léger en fibres de bois à haute
capacité d'isolation pour Thermowall ITE













GUTEX Thermowall-L

Le premier choix pour une isolation de la maçonnerie énergétiquement efficace et saine pour l'habitat

Face à la hausse des prix de l'énergie et aux efforts pour fortement réduire les émissions en CO₂, les propriétaires sont de plus en plus nombreux à vouloir rénover leur maison individuelle ou jumelée pour en améliorer la performance énergétique. La rénovation de la façade figure en tête de liste des souhaits; synonyme d'économies d'énergie notables et d'une ambiance saine et agréable. La durabilité de l'isolation est aussi un critère clé - allant de la matière première au recyclage.

Isolation écologique en fibres de bois – naturellement meilleure, naturellement durable

-  **Protection du climat tournée vers l'avenir :** le bois utilisé est un capteur naturel de CO₂
-  **Remplace les isolants à base de pétrole :** le bois est une matière première renouvelable
-  **Réduction du coût énergétique et des émissions de CO₂ :** la fibre de bois protège très bien du froid et parfaitement de la chaleur
-  **Stabilité élevée de la valeur :** une ITE à base de fibres de bois refroidit plus lentement que l'air ambiant, générant ainsi jusqu'à 30 % de condensation en moins par rapport aux matériaux isolants conventionnels - pour que les algues et les mousses aient de mauvaises conditions de croissance
-  **Sommeil apaisé :** les panneaux isolants en fibres de bois ont un bon comportement au feu. Ils calcinent en surface, freinent le progrès du feu et laissent plus de temps pour sauver les habitants
-  **Tout est bien qui finit bien :** l'isolation en fibres de bois peut être recyclée et même compostée
-  **Climat intérieur sain :** grâce aux murs chauds et ouverts à la diffusion, les moisissures et les courants d'air n'ont pratiquement aucune chance. L'isolation en fibres de bois peut absorber jusqu'à 15 % de son propre poids en humidité et la restituer - sans influence notable sur la performance d'isolation.
-  **Calme agréable :** absorption optimale des bruits aériens grâce à la densité brute élevée de l'isolation en fibres de bois

Capteur de CO₂ naturel

En grandissant, l'arbre absorbe le CO₂ (dioxyde de carbone) de l'atmosphère en le transformant en carbone (C) par voie biochimique. Il libère l'oxygène (O₂) dans l'atmosphère et stocke le carbone. En isolant avec du bois, ce carbone est durablement capté et l'environnement est préservé des émissions CO₂ nocif pour le climat pendant des décennies.





La mise en œuvre de l'isolation en fibres de bois n'a rien de nouveau pour vous – vous collez et chevillez comme d'habitude.

GUTEX Thermowall-L est idéal pour la rénovation et les nouvelles constructions

Ce panneau isolant léger en fibres de bois est le premier choix pour isoler les supports en maçonnerie, béton, etc. En combinaison avec les composants de notre Thermowall ITE écologique (Z-33.43-942), vous réaliserez des façades sûres aux performances d'isolation élevées.

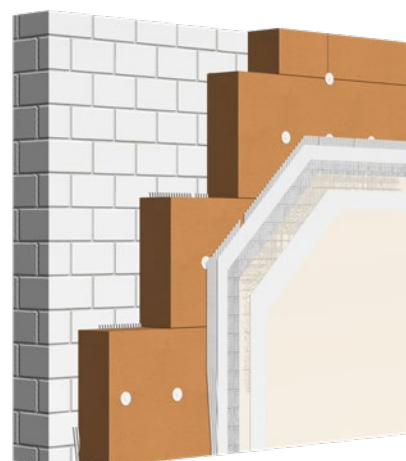
- Mise en œuvre facile et rapide
- Résistant aux chocs
- Inoffensif du point de vue de la biologie de la construction (certifié natureplus®)



Conductivité thermique λ_D selon SIA [W/mK]	0.038
Capacité thermique spécifique [J/kgK]	2100
Épaisseur [mm]	120, 140, 160, 180, 200
Longueur × Largeur [mm × mm]	1200 × 400

Consultez les conseils de mise en œuvre détaillés dans la brochure

► [Thermowall ITE – La solution système écologique pour les supports minéraux](#)



Bien conseillé avec GUTEX

La fibre de bois écologique, un atout de taille : des matériaux et des systèmes isolants qui permettent aux peintres et aux plâtriers de créer facilement et efficacement des espaces de vie sains - en harmonie avec la nature. Pour ce faire, nous vous offrons des conseils techniques approfondis. Simultanément, nous développons en permanence de nouveaux produits et des améliorations, et nous réduisons nos propres émissions. Depuis 1932, nous avons emprunté la voie du bois, employons aujourd'hui 250 personnes et produisons en Forêt Noire près de 950.000 m³ de matériaux isolants en fibres de bois par an.



Le sentiment agréable d'avoir pris la bonne décision. C'est l'effet GUTEX.

Quiconque isole avec des fibres de bois réduit le nombre d'heures trop chaudes dans ses pièces intérieures jusqu'à 65 % par an. Tel est le résultat d'études scientifiques qui ont comparé la protection thermique estivale de l'isolation en fibres de bois à celle des matériaux isolants minéraux.

