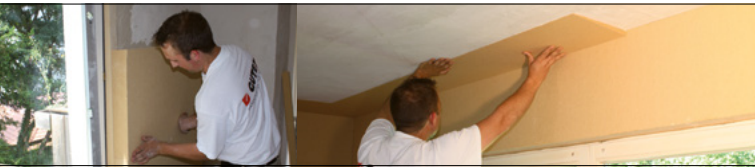







# **GUTEX® Flankendämmkeil**



Fotos: GUTEX Archiv

Technische Daten:	Flankendämmkeil
Kantenausbildung	stumpf
Dicke (mm)	von 30 auf 5 mm auslaufend
Länge x Breite (mm)	1250 x 300 mm
Quadratmeter pro Platte (m <sup>2</sup> )	0.375
Gewicht pro Platte (kg)	0.85
Platten pro Pack	8
Quadratmeter pro Pack (m <sup>2</sup> )	3
Gewicht pro Pack (kg)	8
Rohdichte (kg/m <sup>3</sup> )	130
Wärmeleitfähigkeit $\lambda_D$ nach SIA (W/mK)	0.039 (GUTEX Thermoroom®)
Dampfdiffusion ( $\mu$ )	3
Druckspannung/Druckfestigkeit (kPa)	50
Zugfestigkeit senkrecht zur Plattenebene (kPa)	10
Strömungswiderstand (kPa s/m <sup>2</sup> )	100
spezif. Wärmekapazität (J/kgK)	2100
Brandverhalten: Euroklasse nach DIN EN 13501-1	E

## Inhaltstoffe:

- unbehandeltes Tannen- und Fichtenholz aus dem Schwarzwald
- 4% PUR-Harz

Der **GUTEX Flankendämmkeil** erleichtert Malern, Stuckateuren und Innenraumgestaltern wesentlich die Arbeit. Die homogenen, einschichtigen Dämmplatten von GUTEX sind einfach mit GUTEX Klebe- und Spachtelputz anzubringen.

## Anwendungsgebiete:

- Zur Überdämmung von kritischen Stellen im Innenbereich wie Anschluss Innenwand zu Außenwand.

## Vorzüge:

- einfach zu verarbeiten
- kaum sichtbare Flankendämmung
- einfach überputzbar

## Verlegehinweise:

- Platten trocken lagern und verarbeiten
- Nur auf tragfähigen Untergründen verkleben
- Zuschneiden mit Handkreissäge, Stichsäge oder Tischkreissäge

## Verarbeitung:

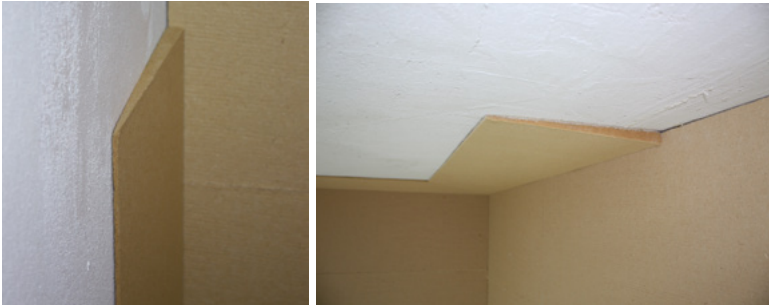
- Untergrund tragfähig, staubfrei, und klebegeeignet herstellen. Wenn notwendig eine Grundierung aufbringen, wie z.B. StoPrim Plex oder gleichwertig.
- GUTEX Flankendämmkeil mit GUTEX Klebe- und Spachtelputz vollflächig verkleben. Auftrag des Klebers auf GUTEX Flankendämmkeil mit einer 8 mm Zahntraufel. Die Klebeschicht muß mind. 5 mm dick ausgeführt werden.
- Beschichtung des GUTEX Flankendämmkeils mit mineralischem Putz oder Lehmputz.

Weitere Verarbeitungshinweise entnehmen Sie bitte der GUTEX Broschüre „Innendämmung der Außenwand“.

Druckfehler, Änderungen und Irrtümer vorbehalten. Das vorliegende Produktdatenblatt entspricht dem derzeitigen Entwicklungsstand unserer Produkte und verliert bei Erscheinen einer Neuauflage seine Gültigkeit.

Die Eignung des Produktes ist nicht verbindlich für Einzelfälle besonderer Art. Gewährleistung und Haftung richten sich bei Lieferung nach unseren Allgemeinen Geschäftsbedingungen.

## Verarbeitung:



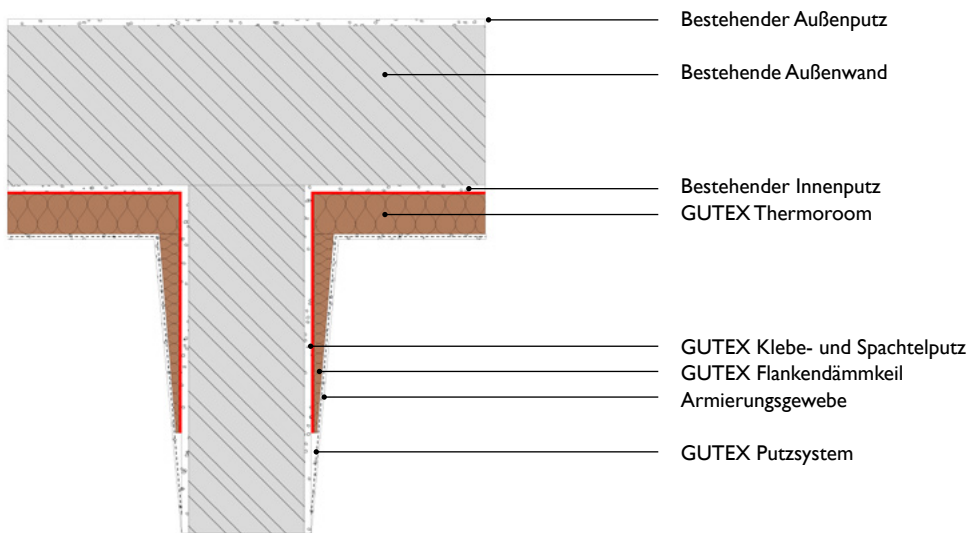
Flankendämmkeil vollflächig auf Wand oder Decke verkleben.



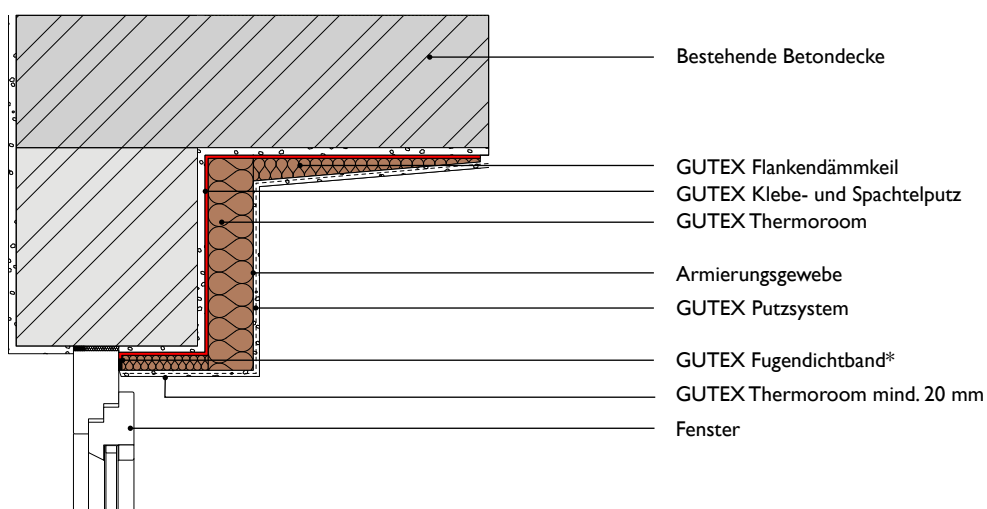
Flankendämmkeil/Wandfläche verputzen.

## Details:

### Außenwand - Innenwand



### Außenwand - Betonboden



DÄMMPLATTEN AUS SCHWARZWALDHOLZ