



GUTEX Thermoflex

FICHE TECHNIQUE



GUTEX Thermoflex est le panneau isolant flexible en fibres de bois pour les isolations entre chevrons et entre structures.

Composants

- Bois de sapin et d'épicéa non traité de Suisse
- Agent ignifuge : 6,0 % sels d'ammonium
- Env. 5.0 % fibres de liaison textiles

Élimination

- Codes de déchets selon AVV
030105, 170201

Densité brute ρ [kg/m ³]	~ 50
Valeur nominale de conductivité thermique λ_D selon SIA 279 [W/mK]	0.036
Diffusion de vapeur μ	2
Résistance à la traction perpendiculaire au plan du panneau [kPa]	≥ 1
Résistance à l'écoulement [kPa s/m ²]	≥ 5
Capacité thermique spécifique [J/kgK]	2100
Température maximale d'utilisation [°C]	110
Comportement au feu Euroclasse selon EN 13501-1	E
Catégorie de réaction au feu	RF3 (cr)
Norme de produit	EN 13171
Désignation des panneaux	WF-EN 13171-T3-TR1-MU2-AF,5



**GUTEX Thermoflex**

Informations détaillées

Chants	chant droit				
Épaisseur [mm]	30	40	50	60	80
Longueur × largeur [mm × mm]	1350 × 575				
m ² /Pièce(s)	0.77				
Poids par panneau [kg]	1.20	1.60	1.90	2.30	3.10
Poids par m ² [kg]	1.50	2.00	2.50	3.00	4.00
Pièce(s)/Paquet	12	8	9	8	6
Paquets par palette	12	14	10		
Pièce(s)/Palette	144	112	90	80	60
Mètres carrés par palette [m ²]	111.78	86.94	69.86	62.10	46.57
Poids par palette [kg]	200				
Valeur nominale Résistance à la diffusion de chaleur R _D [m ² K/W]	0.80	1.10	1.35	1.65	2.20
Valeur sd [m]	0.06	0.08	0.10	0.12	0.16

Chants	chant droit				
Épaisseur [mm]	100	120	140	160	180
Longueur × largeur [mm × mm]	1350 × 575				
m ² /Pièce(s)	0.77				
Poids par panneau [kg]	3.90	4.70	5.40	6.20	7.00
Poids par m ² [kg]	5.00	6.00	7.00	8.00	9.00
Pièce(s)/Paquet	4			3	
Paquets par palette	12	10	8	10	8
Pièce(s)/Palette	48	40	32	30	24
Mètres carrés par palette [m ²]	37.26	31.05	24.84	23.28	18.63
Poids par palette [kg]	200				
Valeur nominale Résistance à la diffusion de chaleur R _D [m ² K/W]	2.75	3.30	3.85	4.40	5.00
Valeur sd [m]	0.20	0.24	0.28	0.32	0.36



Chants	chant droit		
Épaisseur [mm]	200	220	240
Longueur × largeur [mm × mm]	1350 × 575		
m ² /Pièce(s)	0.77		
Poids par panneau [kg]	7.80	8.50	9.30
Poids par m ² [kg]	10.00	11.00	12.00
Pièce(s)/Paquet	2		
Paquets par palette	12	10	
Pièce(s)/Palette	24	20	
Mètres carrés par palette [m ²]	18.63	15.52	
Poids par palette [kg]	200		
Valeur nominale Résistance à la diffusion de chaleur R _D [m ² K/W]	5.55	6.10	6.65
Valeur sd [m]	0.40	0.44	0.48



INFORMATIONS SUR LES PRODUITS

Champs d'application

- Entre les ossatures en bois pour les murs intérieurs et extérieurs
- Isolation entre chevrons
- Isolation du plafond
- Cloisons de séparation/construction sèche

Avantages

- Adaptable, car élastique
- Excellente isolation thermique
- Excellente capacité thermique spécifique → protection contre la chaleur estivale et le froid hivernal
- Protection phonique élevée
- Mise en œuvre simple et rapide
- Régulation de l'humidité
- Ouvert à la diffusion de vapeur
- Bois, matière première durable → recyclable
- Inoffensif du point de vue de la biologie de la construction (certifié natureplus)

Instructions de mise en œuvre

De manière générale

- Stocker et mettre en œuvre les panneaux au sec
- Protéger de l'humidité
- Ne pas empiler les palettes les unes sur les autres
- La découpe peut être effectuée entre autres avec les outils suivants :
 - Scie égoïne électrique (Bosch) ou Alligator (Dewalt ou Elu)
 - Scie pour matériaux isolants Festool ISC 240 ou scie à chaîne
 - Mafell DSS 300 cc
 - Couteau GUTEX Thermoflex
 - Scies à ruban ou circulaires avec aspiration
- Perçage avec des mèches à métaux ou à pierre à plein régime
- Perçage de trous pour boîtiers d'encastrement ou passages de tuyaux possibles avec des scies cloches
- GUTEX Thermoflex peut être exposé à une température allant jusqu'à 100°C, même pendant une période prolongée. Toute exposition à une flamme nue doit être évitée. En outre, nous recommandons d'encapsuler les sources de chaleur locales telles que les lampes encastrées au moyen de boîtiers appropriés.
- Respecter les prescriptions légales relatives à la manutention de la poussière de bois.

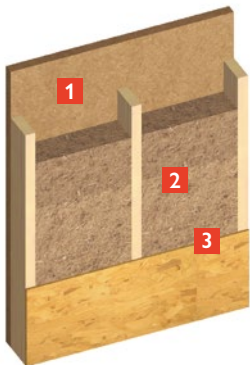
Entre des montants en bois ou des poutres

- Découper avec une surcote en longueur et en largeur et caler.
- Les joints périphériques sont évités grâce à l'écrasement du panneau
- Du point de vue de l'isolation phonique, un remplissage à 80% des murs intérieurs à ossature bois avec GUTEX Thermoflex est un avantage.



- En tenant compte de la surcote lors de la découpe, il est également possible de caler deux pièces l'une à côté de l'autre, ce qui permet de minimiser les chutes.
- Les valeurs peuvent varier vers le haut ou vers le bas en fonction de la construction et de la nature des chevrons/poutres de plafond ainsi que de la pente du toit.
- La surépaisseur de calage s'élève à $\geq 1\%$ de la largeur intérieure du compartiment. Ceci doit également être respecté dans le sens longitudinal de la structure.
- Les panneaux mis en œuvre dans la zone du toit et du plafond doivent être fixés au plus tard après 3 jours pour éviter qu'ils ne tombent (voir tableau de calage).

Suggestion de construction



- 1** GUTEX Thermowall/GUTEX Thermowall-gf
- 2** GUTEX Thermoflex entre montants en bois
- 3** Panneau OSB

Tableau de calage

Épaisseur des panneaux	Largeur maximale
30 mm	350 mm
40 mm	450 mm
50 mm	475 mm
60 mm	500 mm
80 mm	565 mm
100 mm	600 mm
120 mm	650 mm
140 mm	700 mm
160 mm	750 mm
180 mm	800 mm
200 mm	850 mm
220 mm	900 mm
240 mm	950 mm

Entre les montants métalliques

- Isoler d'abord les zones d'extrémité avec les profilés CW se faisant face.
- Régler l'isolation, ajuster les profilés dans leur position définitive, puis les fixer
- isoler ensuite les autres sections

Tableau de calage

Épaisseur des montants métalliques	Épaisseur des panneaux
50 mm	40 mm
75 mm	60 mm
100 mm	80 mm
125 mm	100 mm

