



GUTEX Thermosafe-homogen

TECHNISCHES DATENBLATT



GUTEX Thermosafe-homogen ist die universelle Holzfaserdämmplatte mit hervorragenden Dämmeigenschaften für Dach, Fassade und Geschossdecken.

Inhaltsstoffe

- Unbehandeltes Tannen- und Fichtenholz
- 4.0 % PUR-Harz
- 0.5 % Paraffin

Entsorgung

- Abfallschlüsselnummern nach AVV 030105, 170201

| | |
|---|--|
| Rohdichte ρ [kg/m ³] | ~ 110 |
| Nennwert Wärmeleitfähigkeit λ_D gemäss SIA 279 [W/mK] | 0.039 |
| Dampfdiffusion μ | 4 |
| Druckspannung/-festigkeit [kPa] | ≥ 50 |
| Zugfestigkeit senkrecht zur Plattenebene [kPa] | ≥ 5 |
| Kurzzeitige Wasseraufnahme [kg/m ²] | ≤ 2 |
| Strömungswiderstand [kPa s/m ²] | ≥ 60 |
| Spezifische Wärmekapazität [J/kgK] | 2100 |
| Maximale Einsatztemperatur [°C] | 110 |
| Brandverhalten Euroklasse nach EN 13501-1 | E |
| Brandverhaltensgruppe nach VKF | RF3 (cr) |
| Produktnorm | EN 13171 |
| Plattenkennzeichnung | WF-EN13171-T4-WS2,0-CS(10/Y)50-TR5-MU4-AF,60 |





GUTEX Thermosafe-homogen

Detailinformationen

| Kantenausbildung | Stumpf | | | | |
|---|------------|-------|-------|-------|-------|
| Dicke [mm] | 40 | 60 | 80 | 100 | 120 |
| Länge × Breite [mm × mm] | 1200 × 625 | | | | |
| m ² /Stück | 0.75 | | | | |
| Gewicht pro Platte [kg] | 3.30 | 5.00 | 6.60 | 8.30 | 9.90 |
| Gewicht pro m ² [kg] | 4.40 | 6.60 | 8.80 | 11.00 | 13.20 |
| Stück/Palette | 112 | 70 | 56 | 42 | 36 |
| Quadratmeter pro Palette [m ²] | 84.00 | 52.50 | 42.00 | 31.50 | 27.00 |
| Gewicht pro Palette [kg] | 430 | 380 | 390 | 340 | 380 |
| Nennwert Wärmedurchlasswiderstand R _D [m ² K/W] | 1.00 | 1.50 | 2.05 | 2.55 | 3.05 |
| sd-Wert [m] | 0.16 | 0.24 | 0.32 | 0.40 | 0.48 |

| Kantenausbildung | Stufenfalz | | | | | |
|---|------------|-------|-------|-------|-------|-------|
| Dicke [mm] | 140 | 160 | 180 | 200 | 220 | 240 |
| Länge × Breite [mm × mm] | 1200 × 625 | | | | | |
| Deckmass: Länge × Breite [mm × mm] | 1185 × 610 | | | | | |
| Deckmass: Quadratmeter pro Platte [m ²] | 0.72 | | | | | |
| m ² /Stück | 0.75 | | | | | |
| Gewicht pro Platte [kg] | 11.60 | 13.20 | 14.90 | 16.50 | 18.20 | 19.80 |
| Gewicht pro m ² [kg] | 15.40 | 17.60 | 19.80 | 22.00 | 24.20 | 26.40 |
| Stück/Palette | 32 | 28 | 24 | 22 | 20 | 18 |
| Quadratmeter pro Palette [m ²] | 24.00 | 21.00 | 18.00 | 16.50 | 15.00 | 13.50 |
| Gewicht pro Palette [kg] | 420 | | | 410 | | |
| Nennwert Wärmedurchlasswiderstand R _D [m ² K/W] | 3.55 | 4.10 | 4.60 | 5.10 | 5.60 | 6.15 |
| sd-Wert [m] | 0.56 | 0.64 | 0.72 | 0.80 | 0.88 | 0.96 |





GUTEX Thermosafe-homogen

PRODUKTINFORMATIONEN

Anwendungsgebiete

- Aufdachdämmung auf vollflächigem Untergrund
- Zwischensparrendämmung
- Dämmung der obersten Geschossdecke
- Dämmung von Holzrahmen- und Holztafelbauweise
- Dämmung von Massivholzwänden und Mauerwerk (hinterlüftete Fassade)
- Leichte Trennwände

Vorzüge

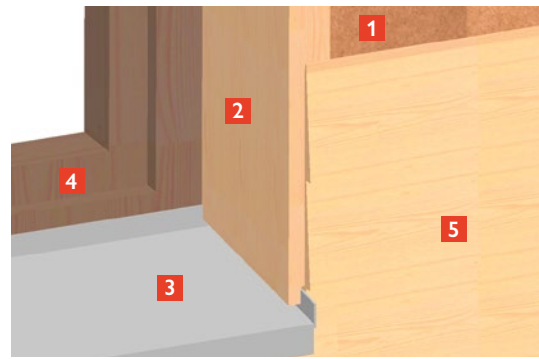
- Optimale Wärmedämmung
- Hervorragende Wärmespeicherkapazität → sommerlicher Hitze- und winterlicher Kälteschutz
- Hoher Schallschutz
- Feuchteregulierend
- Dampfdiffusionsoffen
- Einfach zu verarbeiten
- Nachhaltiger Rohstoff Holz → recyclefähig
- Hergestellt in direkter Nachbarschaft zur Schweiz (Waldshut, Schwarzwald)
- Baubiologisch unbedenklich (natureplus® zertifiziert)

Verleghinweise

- Platten trocken lagern und verarbeiten
- Verlegung nur auf vollflächigem Untergrund
- Bei mehreren Schichten stossversetzt verlegen
- Kreuzfugen vermeiden
- Im Boden nur unter Nassestrich bis max. 60 mm einsetzbar. Weitere Aufbauten siehe GUTEX Thermosafe-wd und GUTEX Thermofloor
- Der Zuschnitt kann u. a. mit folgenden Werkzeugen erfolgen:
 - Festool Schwertsägen
 - Mafell DSS 300 cc
 - Band- bzw. Kreissägen mit Absaugung
- Die Platte ist nach dem Verlegen zu fixieren und unverzüglich mit einem Witterungsschutz (je nach Anwendung z. B. GUTEX Multiplex-top oder GUTEX Thermowall) zu schützen.
- Zur Befestigung bei einer Aufdachdämmung oder hinterlüfteten Fassade finden Sie Formulare für die „Schraubenbemessung“ unter www.gutex.ch/service/bemessung-verbindingsmittel
- Gesetzliche Vorgaben zum Umgang mit Holzstaub sind zu beachten



Details hinterlüftete Fassade

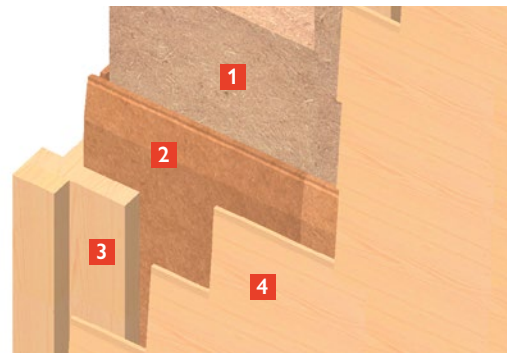
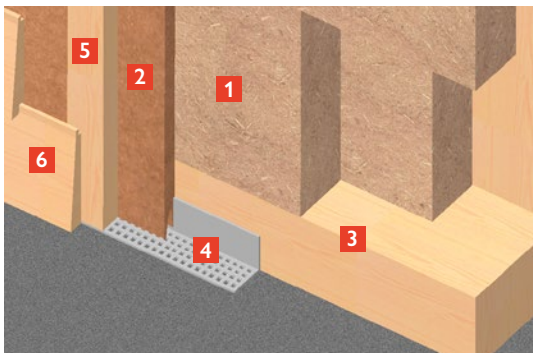


Anschluss Laibung

- 1 GUTEX Thermosafe-homogen
- 2 GUTEX Multiplex-top/GUTEX Ultratherm/GUTEX Multitherm
- 3 Dichtband
- 4 Laibungsbrett
- 5 Konterlattung/Hinterlüftung
- 6 Holzfassade

Anschluss Fensterbrett

- 1 GUTEX Multiplex-top/GUTEX Ultratherm/GUTEX Multitherm
- 2 Laibungsbrett
- 3 Fensterbank
- 4 Fensterrahmen
- 5 Holzfassade



Anschluss Sockel/Wand

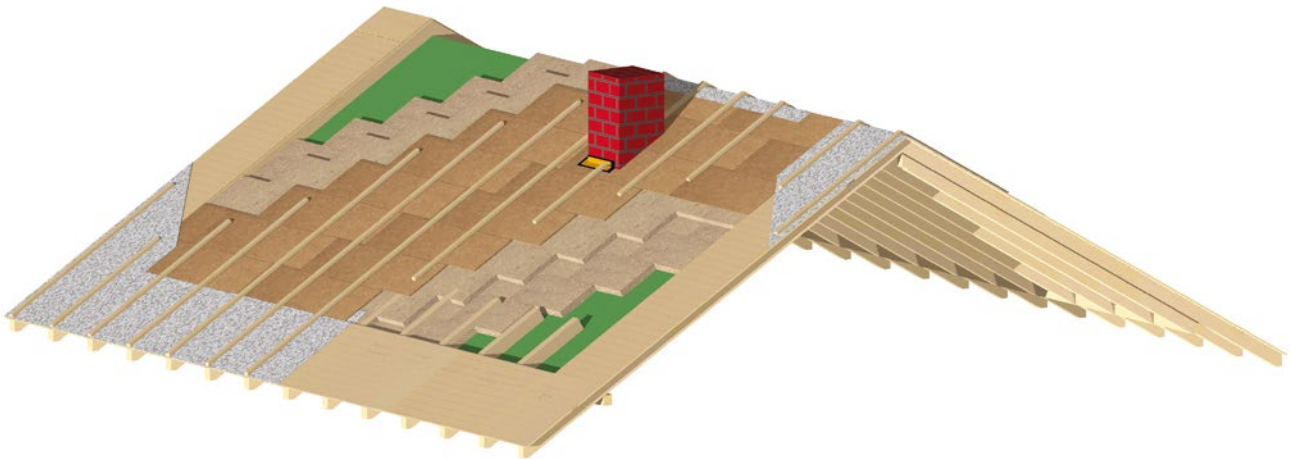
- 1 GUTEX Thermosafe-homogen
- 2 GUTEX Multiplex-top/GUTEX Ultratherm/GUTEX Multitherm
- 3 Schwellenholz
- 4 Lüftungsgitter
- 5 Konterlattung/Hinterlüftung
- 6 Holzfassade

Anschluss Ecke/Wand

- 1 GUTEX Thermosafe-homogen
- 2 GUTEX Multiplex-top/GUTEX Ultratherm/GUTEX Multitherm
- 3 Eckprofil
- 4 Holzfassade

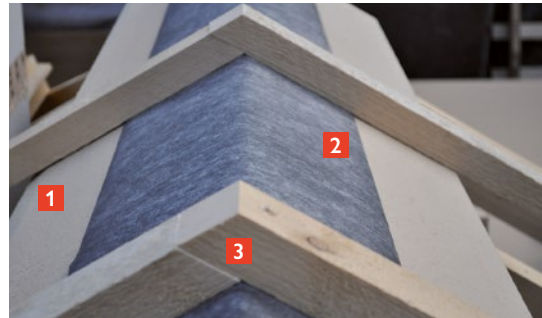


Details Dach



Anschluss Durchdringungen

- 1** GUTEX Multiplex-top/GUTEX Ultratherm
- 2** GUTEX Klebesystem
- 3** GUTEX Abdichtmasse



First

- 1** GUTEX Multiplex-top/GUTEX Ultratherm
- 2** Unterspannbahn
- 3** Konterlattung



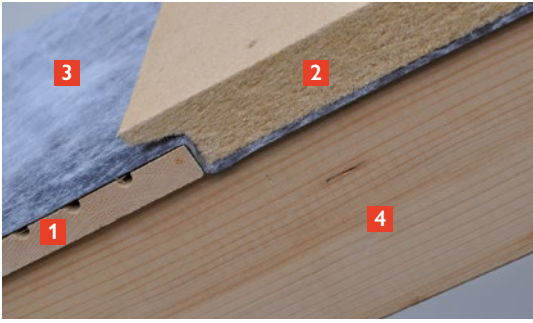
Ortgang

- 1** GUTEX Multiplex-top/GUTEX Ultratherm
- 2** GUTEX Abdichtmasse
- 3** Unterspannbahn
- 4** Konterlattung



Kehle

- 1** GUTEX Multiplex-top/GUTEX Ultratherm
- 2** GUTEX Klebesystem
- 3** GUTEX Abdichtmasse



Traufe 1. Variante

- 1 Vordachschalung
- 2 GUTEX Multiplex-top/GUTEX Ultratherm
- 3 Unterspannbahn
- 4 Blindsparren



Traufe 2. Variante

- 1 GUTEX Multiplex-top/GUTEX Ultratherm
- 2 Unterspannbahn
- 3 Konterlattung
- 4 Blindsparren