



GUTEX Thermowall NF

FICHE TECHNIQUE



GUTEX Thermowall NF est le panneau support d'enduit pour l'ITE écologique Thermowall utilisé dans la construction de bâtiments.

Composants

- Bois de sapin et d'épicéa non traité
- 4.0 % Résine PUR
- 1.5 % paraffine

Élimination

- Codes de déchets selon AVV
030105, 170201

Densité brute ρ [kg/m ³]	~ 160
Valeur nominale de conductivité thermique λ_D selon SIA 279 [W/mK]	0.040
Diffusion de vapeur μ	4
Effort de compression/résistance [kPa]	≥ 100
Résistance à la traction perpendiculaire au plan du panneau [kPa]	≥ 10
Absorption d'eau à court terme [kg/m ²]	≤ 1
Résistance à l'écoulement [kPa s/m ²]	≥ 100
Capacité thermique spécifique [J/kgK]	2100
Température maximale d'utilisation [°C]	110
Comportement au feu Euroclasse selon EN 13501-1	E
Catégorie de réaction au feu	RF3 (cr)
Norme de produit	EN 13171
Numéro de conformité	Z-33.47-660 Z-33.43-942 ETA-10/0287 ETA-10/0288
Désignation des panneaux	WF-EN13171-T5-W51,0-DS(70,-)2-CS(10/Y)100-TR10-MU4-AF _r 100



Promouvoir la gestion durable de la forêt
www.pefc-france.org



GUTEX Thermowall NF

Informations détaillées

Chants	rainure + crête
Épaisseur [mm]	60
Longueur × largeur [mm × mm]	1800 × 600
Dimension couvrante : longueur × largeur [mm × mm]	1780 × 580
Dimension de couverture : mètres carrés par panneau [m ²]	1.03
m ² /Pièce(s)	1.08
Poids par panneau [kg]	10.40
Poids par m ² [kg]	9.60
Pièce(s)/Palette	36
Mètres carrés par palette [m ²]	38.88
Poids par palette [kg]	370
Valeur nominale Résistance à la diffusion de chaleur R _D [m ² K/W]	1.50
Valeur sd [m]	0.24



GUTEX Thermowall NF

INFORMATIONS SUR LES PRODUITS

Champs d'application

- Panneau support d'enduit pour Thermowall ITE pour les constructions en bois et en dur sans ventilation arrière

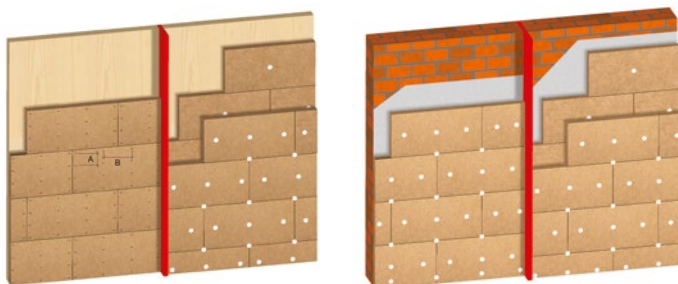
Avantages

- Composant des systèmes composites d'isolation thermique GUTEX homologués pour la construction
- Résistant aux chocs
- Amélioration de l'isolation phonique
- Gain de temps et mise en œuvre simple grâce à une grande précision des dimensions
- Profil de densité brute monocouche et homogène
- Isolation thermique optimale
- Excellente capacité de rétention de la chaleur → bonne protection contre la chaleur estivale et le froid hivernal
- Régulation de l'humidité
- Ouvert à la diffusion
- Bois, matière première durable → recyclable
- Fabriqué dans les environs directs de la Suisse (Waldshut, Forêt Noire)
- Inoffensif du point de vue de la biologie de la construction (certifié natureplus)

Instructions de mise en œuvre

- Pour des instructions de mise en œuvre détaillées et exhaustives quant au montage des panneaux, aux fixations et à l'application de l'enduit, voir la brochure "Thermowall ITE Le système composite d'isolation thermique écologique".
- Respecter les prescriptions légales relatives à la manutention de la poussière de bois.

Montage sur des supports en bois massif ou minéraux



Montage en cadre de bois

